



Barsa Novin Ray

نرم افزار
یکپارچه بودجه عملکرد
هدینگ های اقتصادی



سبد محصولات برسا

اداری و عمومی

اتوماسیون اداری	سیستم مدیریت جلسات و مصوبات	خدمات عمومی	آرشیو اسناد
کارتابل الکترونیک	مدیریت کار و وظایف	حراست	

مدیریت ارتباط با مشتری

انواع نرم افزارهای CRM	مردور فاکتور و حسابداری فروش	سیستم نظرسنجی	سیستم روابط عمومی
سیستم خدمات پس از فروش	سیستم ایمیل	سیستم فکس	سیستم مدیریت سخت افزار و خدمات انفورماتیک

منابع انسانی

سیستم جذب و استخدام	سیستم پرونده پرسنل	سیستم تشکیلات و ساختار سازمانی	
سیستم احکام و کارگزینی	سیستم حضور و غیاب	سیستم حقوق و دستمزد	سیستم مأموریت مرخصی

رفاهی و امور کارکنان

سیستم مدیریت پرواز	سیستم رستوران	سیستم ورزش	
سیستم مدیریت بیمه	سیستم هتل و مسافرت		

تأمین، تدارکات و پشتیبانی

سیستم نقلیه	سیستم مدیریت انبار و کالا	سیستم مدیریت املاک و مستغلات	
سیستم اموال و دارایی های ثابت	سیستم مالیات و ارزش افزوده		

مالی و بازرگانی

سیستم حسابداری	سیستم خزانه داری	سیستم حسابداری انبار	سیستم حسابداری دارایی های ثابت
سیستم بودجه اعتبارات	سیستم بودجه عملکرد هلدینگ	اسناد حسابداری	

مدیریت کلان

سیستم جامع مدیریت پروژه	سیستم مدیریت استراتژیک	سیستم مدیریت یکپارچه (IMS)	
سیستم مدیریت فرآیندها	داشبوردهای مدیریتی و BI	سیستم گزارشات مدیریتی	

فنی مهندسی

سیستم اسناد مهندسی	سیستم خرید و تدارکات	سیستم تعمیرات و نگهداری	سیستم HSE
سیستم کنترل پروژه	سیستم مدیریت منابع (انسانی، مالی، تجهیزات)		

پورتال و داشبوردهای مدیریتی

طراحی پورتال جامع (یکپارچه با فرآیندهای داخلی)	طراحی درگاه واحد خدمات
--	------------------------



مقدمه‌ای بر نرم افزار بودجه عملکرد ویژه هلدینگ های اقتصادی

نظر به ماهیت ذاتی هلدینگ ها یا شرکت های مادر که معمولا در نتیجه مدیریت گروهی بنگاه های اقتصادی در قالب مالکیت واحد تحت عنوان هلدینگ تعریف می شوند، دسترسی سریع و متقن به اطلاعات به روز و داشتن تصویری دقیق از وضعیت عملکردی شرکت های زیرمجموعه، همواره دغدغه اصلی مدیران بوده است. به ویژه آنکه صحت، دقت و جامعیت اطلاعات شرکت های زیرمجموعه، اثرگذاری مستقیم بر تصمیمات استراتژیک و نهایتا مثبت بودن شاخص های عملکردی شرکت مادر را در پی خواهد داشت.



ضرورت بکارگیری سیستم یکپارچه بودجه عملکرد

از آنجا که جنس هلدینگ ها معمولا از جنس شرکت های ناظر و سرمایه گزار می باشد، لذا گزارش های عملکرد به ویژه در مورد وضعیت مالی گروه شامل منابع تحت کنترل و تعهدات و نتایج حاصله (در قالب گزارشات ماهانه، فصلی یا سالیانه) اهمیت بسزایی دارند .

در حقیقت شرکت مادر نیاز دارد تا اطلاعات جامع از کل بنگاه و شرکت های زیرمجموعه را با امکان ارزیابی جامع کسب و کار در اختیار داشته تا بتواند شرایط را برای اتخاذ تصمیمات اقتصادی مدیران در سطح کلان، با حداقل میزان خطا و منطبق بر واقعیات عینی فراهم نماید.



پر واضح است بدون در اختیار داشتن یک سیستم نرم افزاری قدرتمند با داشتن زیر ساخت فنی قوی که امکانات جامعی را نیز در تمامی حوزه های مرتبط با مدیریت منابع در زیر مجموعه های هلدینگ فراهم نماید، مدیریت علمی و مبتنی بر داده های بروز عملاً دست نیافتنی بوده و مدیریت متمرکز در سطح کلان را با بروز خطاهای بسیار زیاد محاسباتی مواجه خواهد نمود.

امکانات نرم افزار برسا از منظر نیازمندی های عمومی سامانه بودجه

آنچه نیاز اصلی هلدینگ های اقتصادی در حیطه نرم افزار جامع برنامه و بودجه می باشد در سیستم جامع

بودجه عملکرد برسا فراهم آوریم. مهم ترین این امکانات عبارت است از:

- فراهم نمودن امکان جمع آوری اطلاعات (به صورت یکپارچه) از تمامی شرکت های زیر مجموعه
- یکسان سازی فرمت اطلاعات در همه شرکت های تابعه
- پردازش اطلاعات و ارائه انواع داشبوردهای مدیریتی
- تجمیع، تلفیق و یکپارچه سازی اطلاعات در سطح هلدینگ ها با فرمت واحد در یک پایگاه داده متمرکز
- یکپارچگی با سایر سیستم ها از جمله: مدیریت زنجیره تامین، بازاریابی و فروش، مدیریت مالی، مدیریت حقوقی، مدیریت اداری و منابع انسانی
- ایجاد شفافیت اطلاعاتی
- بررسی و تحلیل عملکرد بنگاه
- ارائه صورتهای مالی تلفیقی
- تحلیل و پردازش و تصمیم سازی در سطح تاپ چارت سازمانی



BUSINESS REPORT



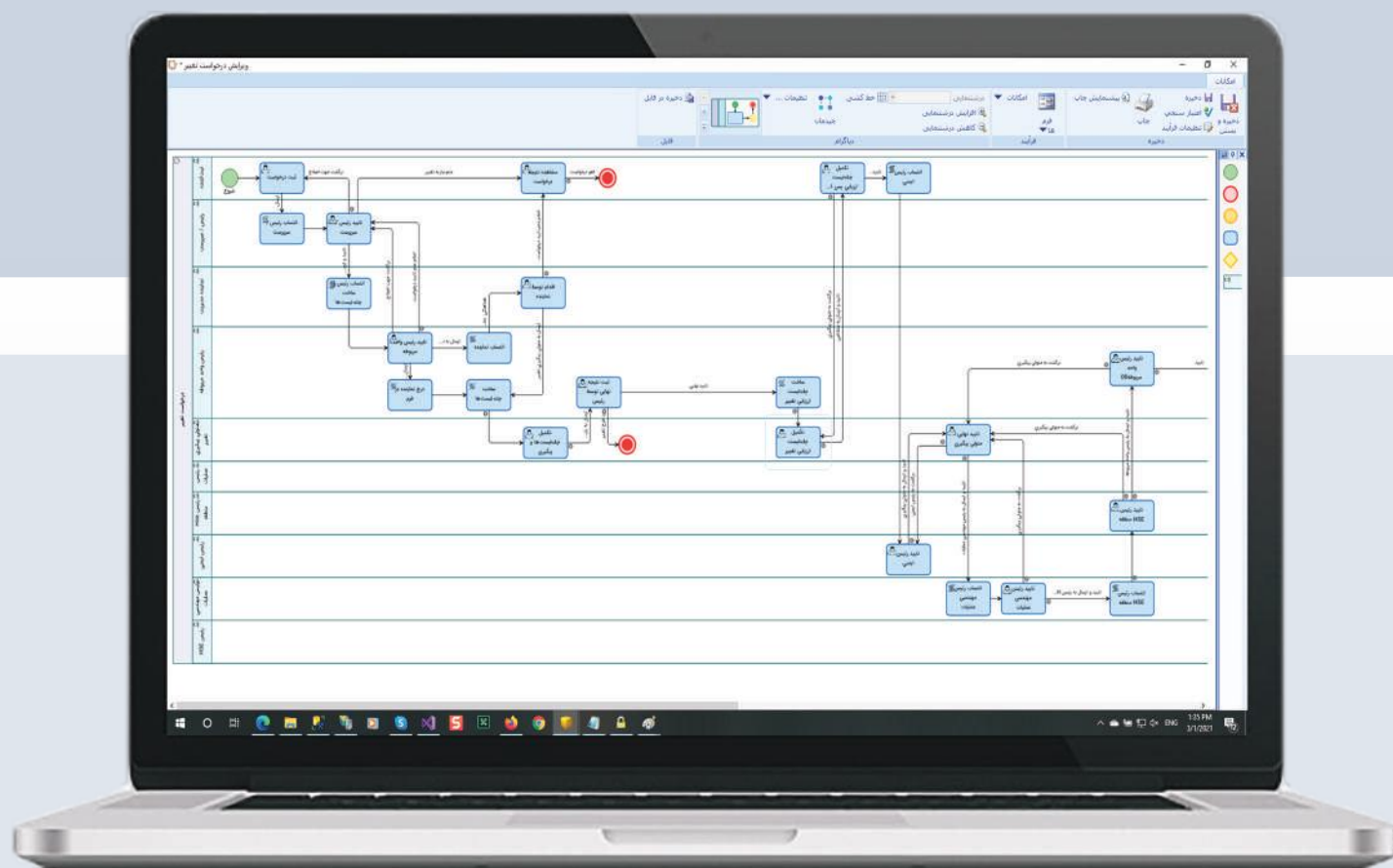
- مقایسه اطلاعات ورودی با عملکرد و سایر مفروضات تعریف شده و ارائه پیغام‌های هشدار مرتبط به کاربر
- ارائه پیغام به کاربر در صورت ثبت اطلاعات یا بروز مشکل در ثبت
- گردش و ارسال درخواست از سوی شرکت‌ها به ادمین هلدینگ
- تعریف امضا و تأییدیه برای هر شخص و درج در گزارش
- امکان ورود اطلاعات از طریق فایل Excel و نگاشت آن به روی فیلدهای مختلف
- امکان متصل کردن اسناد مختلف مانند صورتجلسه هیات مدیره گزارشات کارشناسی و ... به بخش‌های مربوطه
- تعریف سال‌های مالی متفاوت برای شرکت‌ها
- سطوح نامحدود تأیید سلسله مراتبی در سطح فیلد، فرم‌ها و ... با امکان یادداشت گذاری و ارجاع
- امکان تعیین سراسری بازه زمانی برای باز و بسته شدن دسترسی شرکت‌ها و هلدینگ‌ها جهت ورود اطلاعات (بودجه با قابلیت دسته‌بندی شرکت‌های مختلف و تعیین زمان متفاوت برای هر دسته)
- امکان طراحی و ذخیره‌سازی فرم‌ها و غیره برای انتشار در زمان معین

امکانات نرم افزار برسا در حوزه راهبری و کاربری سامانه

- تعریف درختواره هلدینگ، شرکت و تأیید سلسله مراتبی متناظر با آن با سطوح نامحدود
- امکان جابجایی یک شرکت از زیرمجموعه یک هلدینگ به هلدینگ دیگر با حفظ کلیه سوابق و اطلاعات
- تعریف درختواره محصولات و تخصیص آن‌ها به هر یک از شرکت‌ها
- تعریف پروژه‌ها به صورت متمرکز و تخصیص آن به هر یک از شرکت‌ها
- تعریف کلیه جداول مورد نیاز شامل جداول تولید، فروش، بهای تمام شده تعدیل حساب‌ها، برنامه‌ها و پروژه‌ها؛ و ... و انعکاس آن در صورت‌های مالی پیش‌بینی و عملکردی مربوطه
- تعریف الگوهای مختلف اخذ اطلاعات و صورت‌های مالی برای انواع شرکت‌های هلدینگ (خدماتی، بازرگانی و ...)
- امکان تعریف نسخه‌های مختلف بودجه (حداقل ۵ نسخه) با حفظ نسخه‌های قبلی
- قابلیت سفارشی‌سازی فرم‌های مفروضات و ورود اطلاعات برای هر شرکت به صورت مستقل
- امکان انجام هرگونه تغییرات اعم از افزودن حذف و ... فرم‌ها به صورت متمرکز توسط ادمین سیستم
- ارائه بودجه تجمیعی و تلفیقی شرکت‌های تابعه هر هلدینگ در آن هلدینگ و سپس در هلدینگ مرکزی



- حذف کلیه فیلدهای خالی در گزارشات خروجی
- ارائه گزارشات مقایسه‌ای فصلی یا چند ماهه، سال مالی بین شرکت‌های با سال‌های مالی متفاوت
- مقایسه بودجه‌های میان دوره‌ای و پایان دوره با یکدیگر و با عملکرد
- ارائه گزارش در قالب‌های متعارف شامل اکسل، پی دی اف، ورد و پاورپوینت
- اتصال مستقیم گزارشات به پرینتر و تنظیم صفحات متناسب با پرینتر مربوطه
- امکان ارسال پیامک به کاربران معین شده



امکانات نرم افزار در حوزه گزارشات

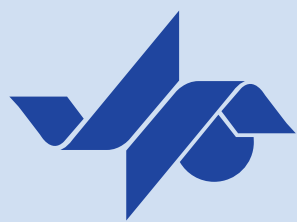
- گزارش‌ساز کارآمد در سامانه با قابلیت طراحی و تولید گزارشات در قالب‌های مختلف مورد نیاز هلدینگ
- ایجاد داشبوردهای مدیریتی و گزارشات سفارشی برای واحدها و بخش‌های مختلف و ارائه دسترسی اختصاصی به آنها
- قابلیت گزارش‌سازی دلخواه به صورت گرافیکی و جدولی
- درج صورت جلسات هیئت مدیره، امضای ارکان تدوین و تأیید بودجه در گزارش نهایی بودجه
- ارائه گزارشات به لحاظ فیلترینگ بر اساس فیلدهای مختلف مانند هلدینگ، شرکت، بازه زمانی، محصول، نوع شرکت و...



امکانات فنی نرم افزار بودجه برسا از منظر زیرساخت

- توسعه و تولید مبتنی بر زیر ساخت BPMS برسا
- تولید و توسعه مبتنی بر زیر ساخت ERP برسا
- دسترسی به یک زیر ساخت بسیار قدرتمند و منعطف
- امکانات فرآیندسازی، فرم سازی و گزارش سازی بسیار گسترده
- قابلیت یکپارچه سازی با سایر سیستم ها و قرارگیری در بسترهای
- امکان ارائه انواع گزارشات به صورت داشبوردهای مدیریتی

- کاربری بسیار ساده و قابل فهم برای کاربران در حوزه های عمومی و تخصصی
- جامعیت نرم افزار و پاسخگویی به کلیه نیازهای سازمان در ابعاد مختلف
- زیر ساخت صد در صد بومی با خدمات پشتیبانی فنی توسط متخصصین نرم افزاری
- دارای انواع گواهی نامه های امنیت از مراکز مختلف از جمله مراکز نظامی
- امکان کاربری تحت وب، ویندوز و موبایل
- امکان اعمال تغییرات در کوتاه ترین زمان ممکن با حداقل وابستگی به ساختارهای کد



Barsa Novin Ray

تهران، خیابان شیراز جنوبی
خیابان آقای علیخانی شرقی،
نیش بهار، پلاک ۵، طبقه ۲
تلفن: ۰۲۱-۴۳۰۰۰۰۹۰



barsasoft.com



info@barsasoft.com